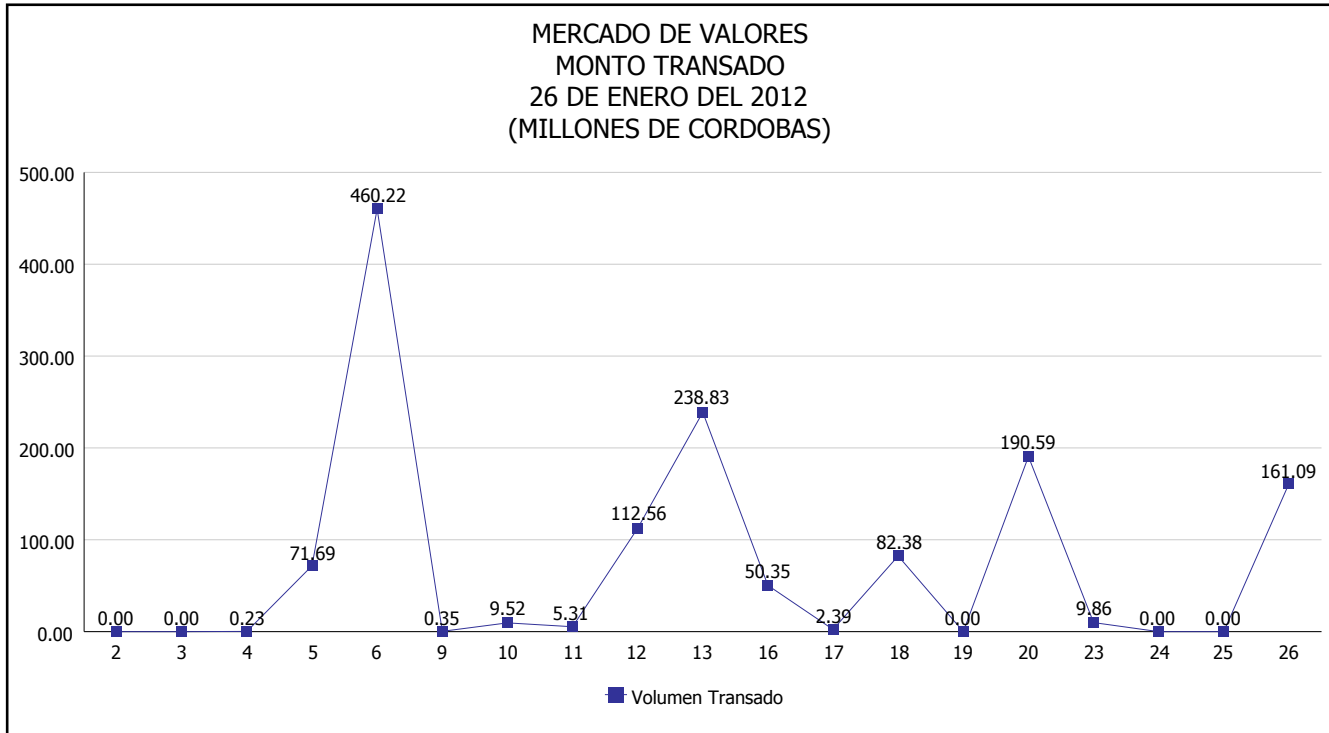


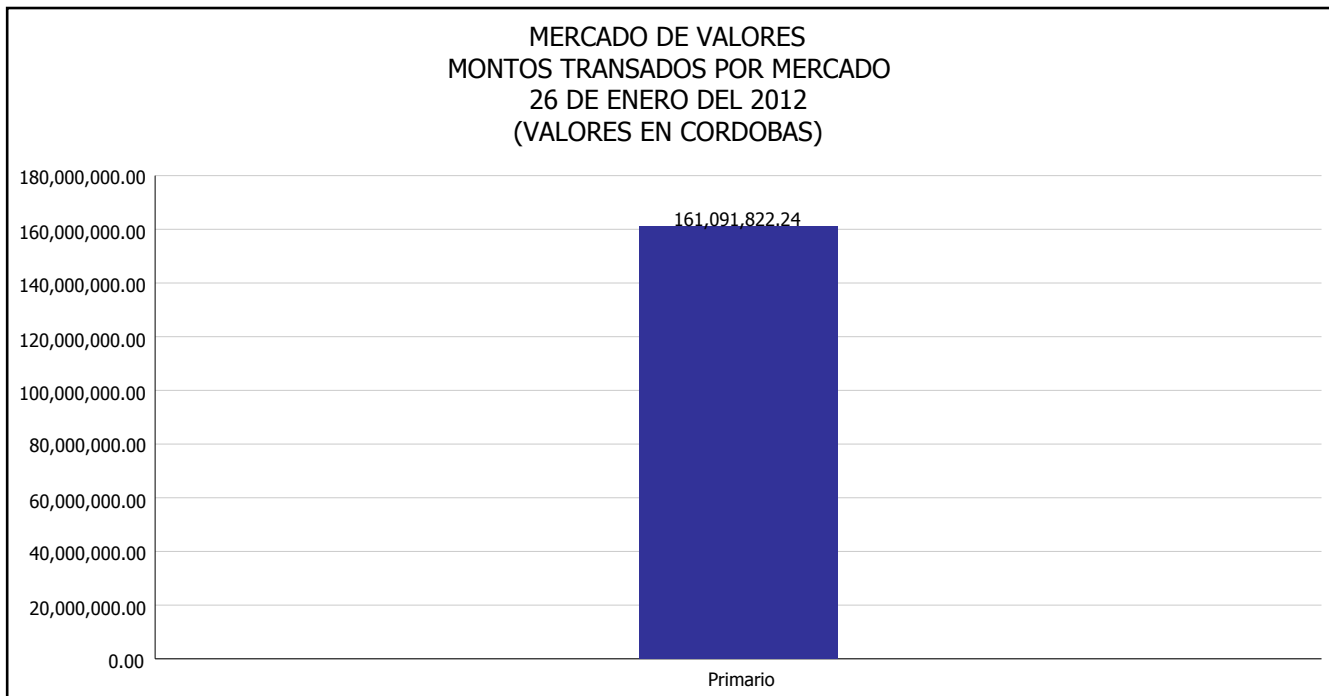


INTENDENCIA DE VALORES INFORME DIARIO MERCADO DE VALORES DE NICARAGUA

Superintendencia de Bancos y de Otras
Instituciones Financieras de Nicaragua



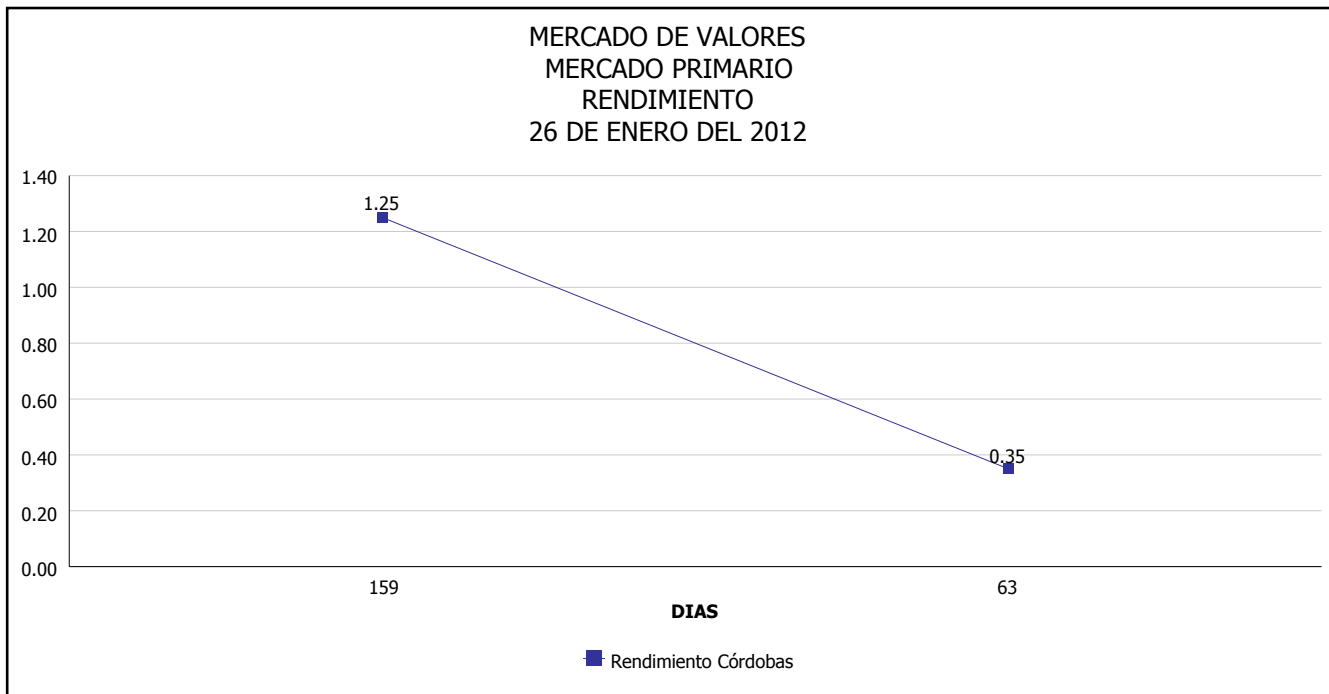
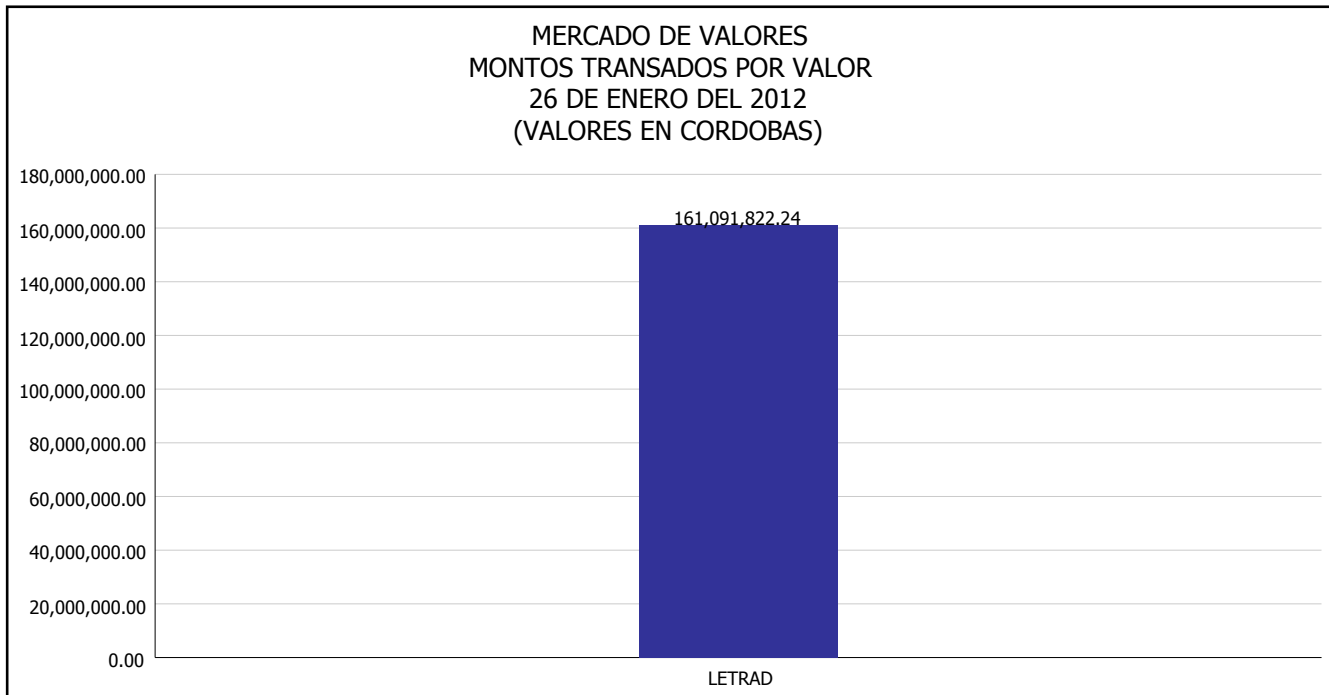
Del 2 al 26 de Enero del 2012, en el mercado de valores se han transado C\$ 1,395,386,102.31





INTENDENCIA DE VALORES INFORME DIARIO MERCADO DE VALORES DE NICARAGUA

Superintendencia de Bancos y de Otras
Instituciones Financieras de Nicaragua



*Para los BPI se presentan años al vencimiento

Fuente: Bolsa de Valores de Nicaragua



Superintendencia de Bancos y de Otras
Instituciones Financieras de Nicaragua

INTENDENCIA DE VALORES INFORME DIARIO MERCADO DE VALORES DE NICARAGUA

HECHOS RELEVANTES EN MERCADOS INTERNACIONALES

La recuperación en Wall Street pareció empezar a dar muestras de fatiga con una caída de las acciones, en lo que los inversores describieron como una posible advertencia de un posible mayor retroceso a corto plazo.

Cifras más débiles a las esperadas en venta de casas y un serie de reportes mixtos de resultados corporativos disminuyeron el reciente interés comprador del mercado.

"El mercado está agotado y sobrevenido, y estamos viendo los resultados de eso hoy", dijo Larry McMillan, presidente de McMillan Analysis Corp.

"Tras otra subida como acto reflejo provocado por noticias económicas moderadamente positivas, a los compradores se les terminó el combustible", dijo McMillan.

Las acciones abrieron en alza, apoyadas en la promesa que hizo el miércoles la Reserva Federal de mantener cercanas a un cero por ciento las tasas de interés hasta por lo menos fines del 2014, un respaldo para la compra de activos de riesgo.

El índice bancario KBW perdió un 2.20 por ciento. Las acciones de SunTrust Banks Inc se derrumbaron un 5.20 por ciento, a 20.50 dólares, después de que Deutsche Bank rebajó la recomendación sobre sus acciones.

PRINCIPALES INDICES BURSATILES EE-UU				
INDICES	CIERRE DEL DIA		VARIACIONES	
	25/01/2012	26/01/2012	ABSOLUTA	RELATIVA
Dow Jones	12,758.85	12,734.63	22.33	0.18%
Nasdaq	2,818.31	2,805.28	13.03	0.46%
S&P	1,326.06	1,318.45	7.60	0.57%